



LA COOPÉRATIVE
D'ÉLECTRICITÉ

VRAIMENT VERTE

LOCALE ET CITOYENNE

enercoop
L'énergie
militante



Fournisseur coopératif
d'électricité 100 % renouvelable

enercoop
L'énergie
militante



LE PIONNIER DES ÉNERGIES RENOUVELABLES

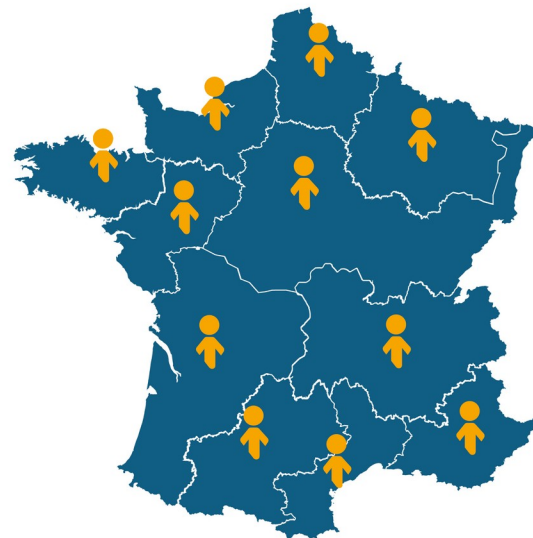
“ A l’ouverture du marché, l’énergie ne pouvait être laissée uniquement aux mains des opportunités foncières et financières, sans souci réel des enjeux locaux et citoyens.”

Les fondateurs d’Enercoop



2005 : Création de la coopérative Enercoop

Aujourd’hui, 11 coopératives réparties sur le territoire afin de permettre un lien et une proximité entre producteurs et consommateurs



ENERCOOP

EN QUELQUES CHIFFRES

94 200

Compteurs Clients

61 160

sociétaires

447

Producteurs*

80 600

Compteurs particuliers

243

salariés

346 MW

Installés*

10 200

Compteurs professionnels

3 400

Compteurs collectivités

UN MODÈLE QUI FAIT LA DIFFÉRENCE



**UNE ÉLECTRICITÉ
VRAIMENT VERTE,
100%
RENOUVELABLE**

**UNE ÉLECTRICITÉ
PAR ET POUR
LES CITOYENS**

**UN CIRCUIT COURT
DURABLE
ET ÉTHIQUE**

**UN MODÈLE
COOPÉRATIF
A FORT IMPACT
SOCIAL ET
ENVIRONNEMENTAL**

ENERCOOP

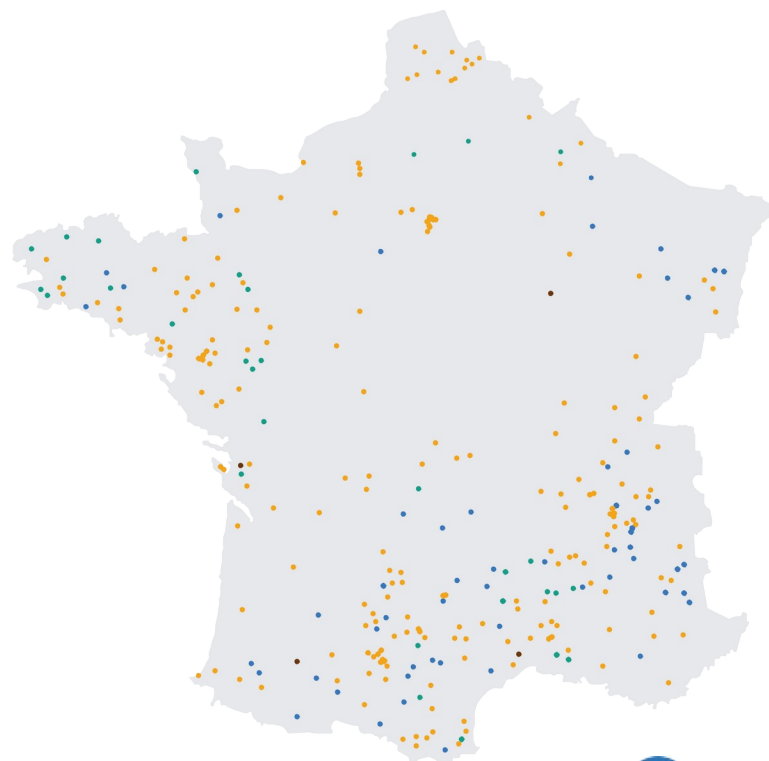
NOS PRODUCTEURS

Electricité 100% renouvelable
grâce à un approvisionnement
en contrat direct auprès de plus
de 300 producteurs partout en France

Le plus important réseau alternatif
de producteurs d'électricité renouvelable
en France

Carte des producteurs Enercoop*

* Sites de production : données au 01/01/2023
Carte MAJ en janvier 2023



339

photovoltaïque

37

Éolien

4

biomasse

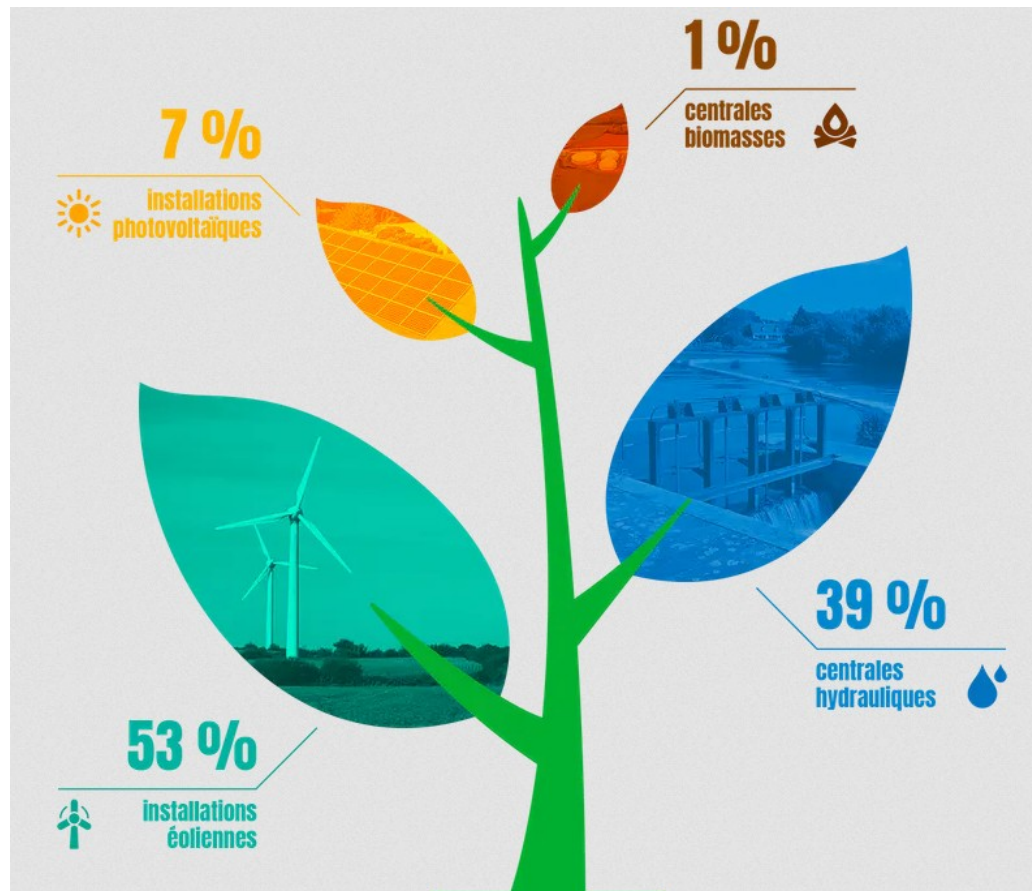
67

hydraulique

UNE ÉLECTRICITÉ VRAIMENT VERTE

447
Producteurs*

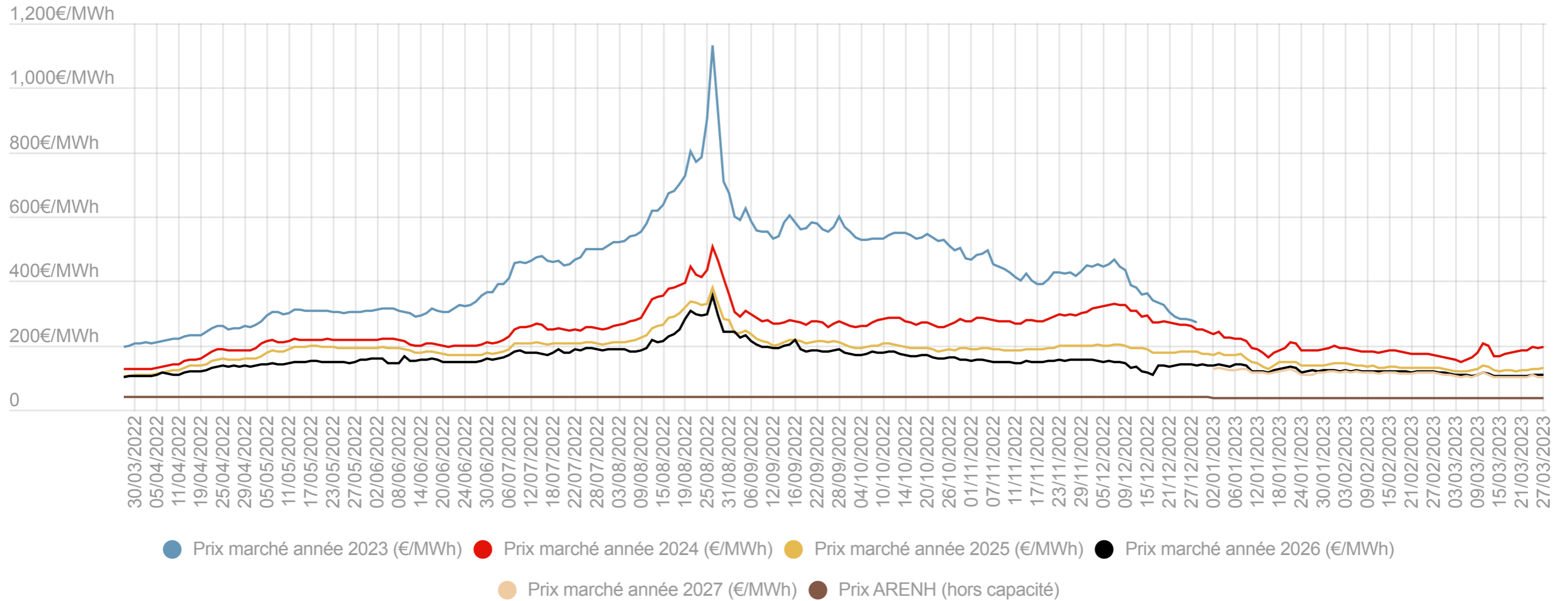
346 Mw
Installés*





POINT SUR LE MARCHÉ DE L'ÉLECTRICITÉ

Évolution des prix de l'électricité ces 12 derniers mois



OFFRE GROUPEE AVEC DUREE D'ENGAGEMENT

Spécificités:

- Prix variable intégrant une décote ARENH
- Durée d'engagement possible jusqu'au 31-12-2025
- Périmètre de fourniture déterminé au départ
- Volume agrégé requis minimum: 300 MWh

OFFRE DE FOURNITURE SANS DUREE D'ENGAGEMENT

Spécificités:

- Un contrat individuel, résiliable sans frais à tout moment
- 2 grilles tarifaires en vigueur selon la puissance du compteur
 - Inférieure ou égale à 36 kVA
 - de 36 à 240 kVA

**Offre aux professionnels
avec une puissance souscrite inférieure à 36 kVA**

au 1er février 2023

Option Base				
Tarifs identiques quelle que soit l'heure de consommation				
Puissance souscrite (kVA)	Abonnement (€/mois)		Consommation (€/kWh)	
	HTT ¹	HTVA ²	HTT ¹	HTVA ²
3	9,66	10,76	0,17508	0,17608
6	13,28	14,81		
9	18,00	20,08		
12	23,17	25,75		
15	28,90	31,97		
18	34,12	37,69		
24	46,77	51,32		
30	61,52	67,06		
36	77,77	84,30		

Option Heures pleines / Heures creuses						
Tarifs différenciés selon l'heure de consommation						
Puissance souscrite (kVA)	Abonnement (€/mois)		Consommation (€/kWh)			
			Heures pleines		Heures creuses	
	HTT ¹	HTVA ²	HTT ¹	HTVA ²	HTT ¹	HTVA ²
6	13,73	15,54	0,20288	0,20388	0,11237	0,11337
9	19,68	22,10				
12	26,06	29,09				
15	33,01	36,64				
18	38,83	43,07				
24	50,85	56,30				
30	65,37	72,03				
36	77,89	85,76				

Pour souscrire à une puissance intermédiaire (uniquement possible si vous êtes équipés d'un compteur Linky communicant pour lequel la relève est effectuée à distance sans déplacement d'un technicien Enedis), effectuez une demande d'estimation tarifaire personnalisée sur notre site Internet www.enercoop.fr ou en appelant notre service commercial au 09.70.68.07.65. (prix d'un appel local).

A ces prix s'ajoutent des frais à la souscription de 30€ hors taxes (36€ TTC). Un client qui est, ou qui devient, sociétaire d'une coopérative du réseau Enercoop, ainsi qu'un client bénéficiaire du chèque énergie, est exonéré de ces frais.

1- Les prix hors toutes taxes (HTT) comprennent la part d'Enercoop (prix de l'énergie renouvelable et coûts de fonctionnement de la coopérative), le TURPE (rémunération des gestionnaires des réseaux de transport et de distribution d'électricité pour l'acheminement de l'énergie électrique, commune à l'ensemble des fournisseurs d'électricité), le mécanisme de capacité (une contribution pour garantir durablement la sécurité d'approvisionnement en électricité de la France pendant les périodes de pointe - en hiver, le soir à 19h par exemple) et les CEE (Certificats d'économie d'énergie).

2- Les prix toutes taxes comprises (TTC) comprennent également les taxes locales (celles-ci dépendent des départements et des communes, elles sont calculées pour la présente année tarifaire sur la base d'une valeur maximale. La taxe appliquée sur la facture dépendra de la localisation géographique du client), la CTA (Contribution tarifaire d'acheminement), la CSPE (Contribution au Service Public d'Électricité), et la TVA (Taxe sur la valeur ajoutée) communes à l'ensemble des fournisseurs d'électricité.

TVA sur abonnement : 5,5 % / TVA sur consommation : 20 %

L'énergie est notre avenir, économisons-la !

Annexe tarifaire Enercoop Fourniture d'électricité 100 % renouvelable

**Tarifs basse tension
pour une puissance souscrite supérieure à 36 kVA
au 1^{er} février 2023
Offre Enercoop**

Prix hors TURPE¹ et hors toutes taxes

Ces prix s'appliquent quelque soit la puissance souscrite et l'option tarifaire du contrat

Part Enercoop

Abonnement	5,45 €/kW/an
Consommation	0,1622 €/kWh

Mécanisme de capacité⁵

Pointe/HPH	0,02182 €/kWh
HCH	0,00140 €/kWh
HPE	0,00000 €/kWh
HCE	0,00000 €/kWh

Prix incluant le TURPE¹, hors mécanisme de capacité⁵ et hors toutes taxes

Option tarifaire	Courte Utilisation	Longue Utilisation
Abonnement		
Part fixe	428,52 €/an	428,52 €/an
Part variable	18,27 €/kVA/an	27,49 €/kVA/an
Consommation		
Pointe / HPH	0,2150 €/kWh	0,2072 €/kWh
HCH	0,1986 €/kWh	0,1951 €/kWh
HPE	0,1850 €/kWh	0,1825 €/kWh
HCE	0,1795 €/kWh	0,1779 €/kWh

Ces prix sont à majorer de la TVA, de la CSPE⁴, de la CTA², des TCFE³ et de toute nouvelle taxe ou contribution qui viendrait à être créée. Ces prix contiennent le TURPE¹.

Ces prix ne s'appliquent pas dans le cas où le client est en contrat CARD, est autoproducteur d'électricité, ou est propriétaire de son compteur.

¹ TURPE = Tarif d'utilisation des réseaux publics d'électricité (transport, acheminement)

² CTA = Contribution tarifaire d'acheminement

³ TCFE = Taxes locales (communales et départementales) sur la consommation finale d'électricité

⁴ CSPE = Contribution au service public de l'électricité (ou TICFE)

⁵ Le mécanisme de capacité est une contribution obligatoire pour stabiliser le réseau aux heures où la consommation nationale est très importante.