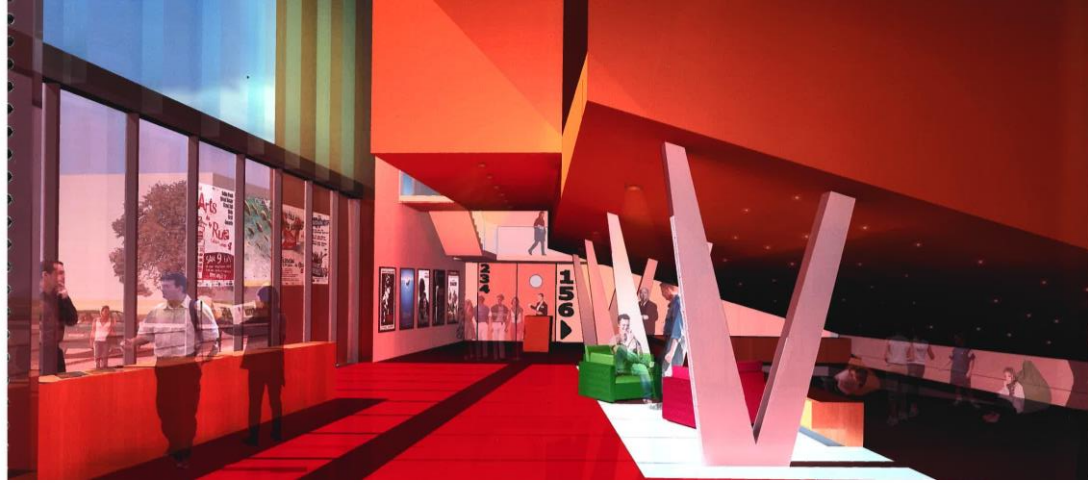


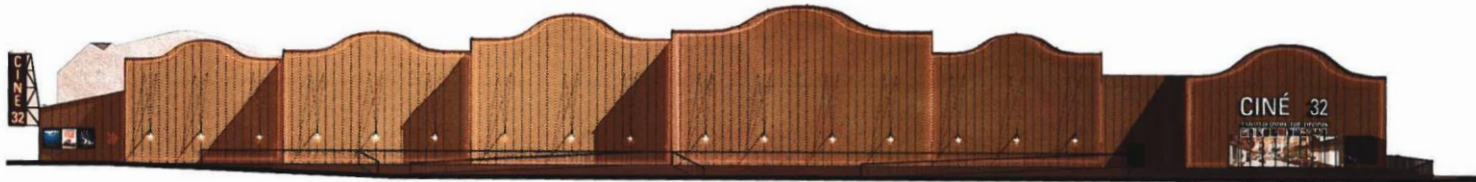


FINANCEMENT PROJET CINE 32	
LOI SUEUR 30% d'aides des collectivités	1 350 000 €
AIDE SELECTIVE CNC	600 000 €
TSA DISPONIBLE	300 000 €
AVANCE TSA (6 ans)	300 000 €
FONDS PROPRES (emprunt)	1 950 000 €
	4 500 000 €

COUT COMPLEXE 5 SALLES CINE 32	
COUT PROJET	3 550 000 €
CONSTRUCTION	3 550 000
DEPENSES COMPLEMENTAIRES	950 000 €
EQUIPEMENT NUMERIQUE (aides spécifiques déduites)	350 000
CONCOURS ARCHITECTES	30 000
HONORAIRES archi + bureaux etudes+ controles+ étude marché	400 000
AMENAGEMENT	170 000
	4 500 000 €

CALENDRIER	
SEPT. 2009	Etude de marché + Déplacement à Gaillac avec Le Maire
DEC. 2009	Octroi parcelle par la Mairie + Lancement concours Archis
JANV. 2010	Réunion avec collectivités : engagement Loi Sueur
AVRIL. 2010	Choix de l'architecte
JUILLET. 2010	Dépôt du permis de construire + Dépôt de la CDAC
DEC. 2010	Avant projet définitif APD
JANV/MARS 2011	Dossier Consultation Entreprise
MARS. 2011	Demande d'aide selective
AVRIL. 2011	Validation de l'emprunt Garanti par le CD et Com Agglo
JUIN. 2011	Début des travaux
JUIN. 2012	Ouverture





FAÇADE NORD
éch. 1/350





















ENCORE HEDERA

CINÉ 32

1/50













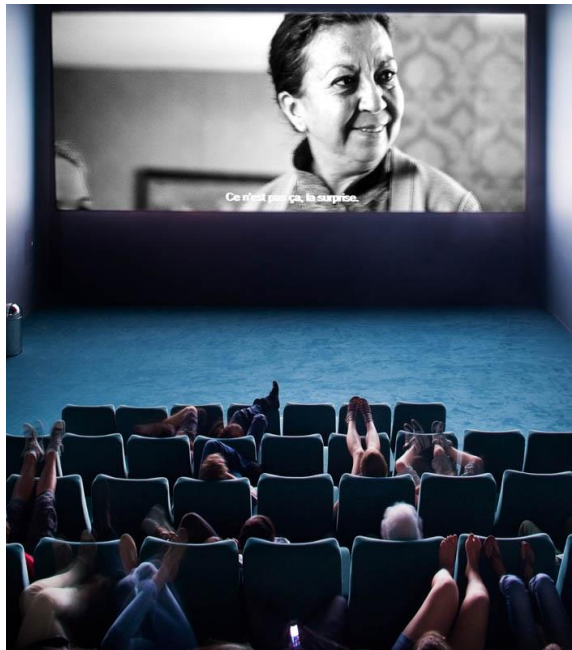
















Merci.